



ПЛК210-PL

Быстрый старт



owentube



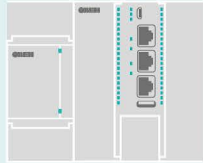
111024, Москва, 2-я ул. Энтузиастов, д. 5, корп. 5
+7 495 641 11 56
техподдержка 24/7: 8-800-775-63-83
support@owen.ru
отдел продаж: sales@owen.ru
owen.ru

ПЛК210-PL. Быстрый старт

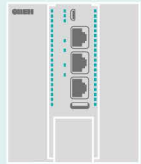


1 Включите контроллер

Подайте питание на Порт 1 или Порт 2.



Дождитесь полной загрузки контроллера.

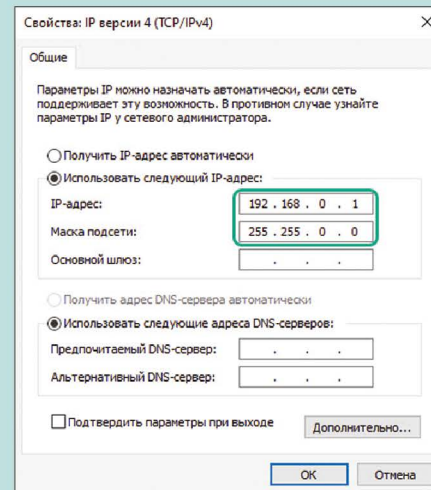


Загрузка 1-2 минуты

3 Подключение по Ethernet

В параметрах сетевого адаптера ПК введите:

IP-адрес: 192.168.0.1
Маска подсети: 255.255.0.0



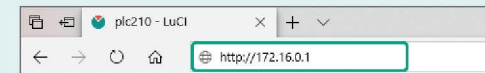
4 Подключитесь к WEB-интерфейсу контроллера

Откройте браузер и введите IP-адрес контроллера в адресной строке.

При подключении по Ethernet (1-3):
192.168.0.10

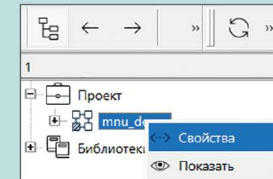


При подключении по USB Device:
172.16.0.1

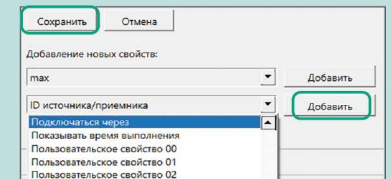


6 Установите Полигон

1. Скачайте **Полигон** на owen.ru и установите.
2. Запустите **Полигон**. При первом запуске откроется демо-проект `mnu_demo`.
3. Для подключения контроллера настройте свойства модуля `mnu_demo`.



4. Недостающие свойства выбираются из списка внизу окна



2 Выберите способ подключения и соедините контроллер с ПК

Ethernet (1-3) USB Device



По умолчанию порты Ethernet (1-3) объединены в мост и имеют **статический адрес**.

Заводские настройки:

IP-адрес:
192.168.0.10

Маска подсети:
255.255.0.0

По умолчанию интерфейс USB Device настроен как **DHCP сервер**.

Заводские настройки:

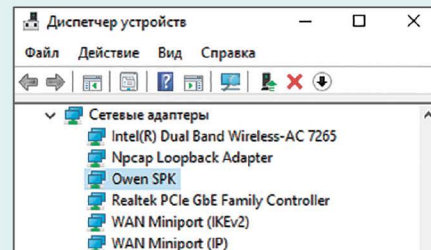
IP-адрес:
172.16.0.1

Маска подсети:
255.255.255.48

3' Подключение по USB Device

При использовании ОС Windows скачайте драйвер RNDIS с сайта owen.ru и установите.

В системе появится виртуальный Ethernet адаптер **Owen SPK**. ПК получит сетевые настройки от контроллера по DHCP автоматически.



5 Выполните аутентификацию и настройте контроллер

Введите **Имя пользователя** и **Пароль** для входа в WEB-интерфейс контроллера.

Заводские настройки:

Имя пользователя: root
Пароль: owen

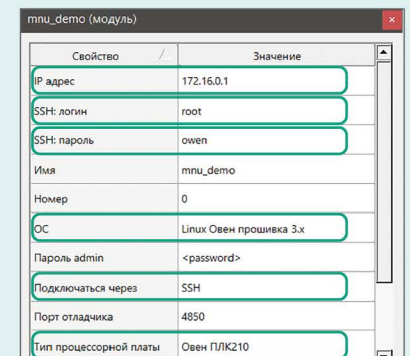
При первом подключении будет предложено воспользоваться пошаговым **Мастером настройки**.

Для первичной настройки контроллера следуйте указаниям **Мастера настройки**.

Повторно запустить **Мастер настройки** можно при помощи пункта **Мастер настройки** главного меню **Система**.

7 Загрузите проект в контроллер и запустите

5. Свойства модуля для подключения.



6. Запустите проект на контроллере с помощью панели отладки (Окна/Панели инструментов/Панель отладки)

